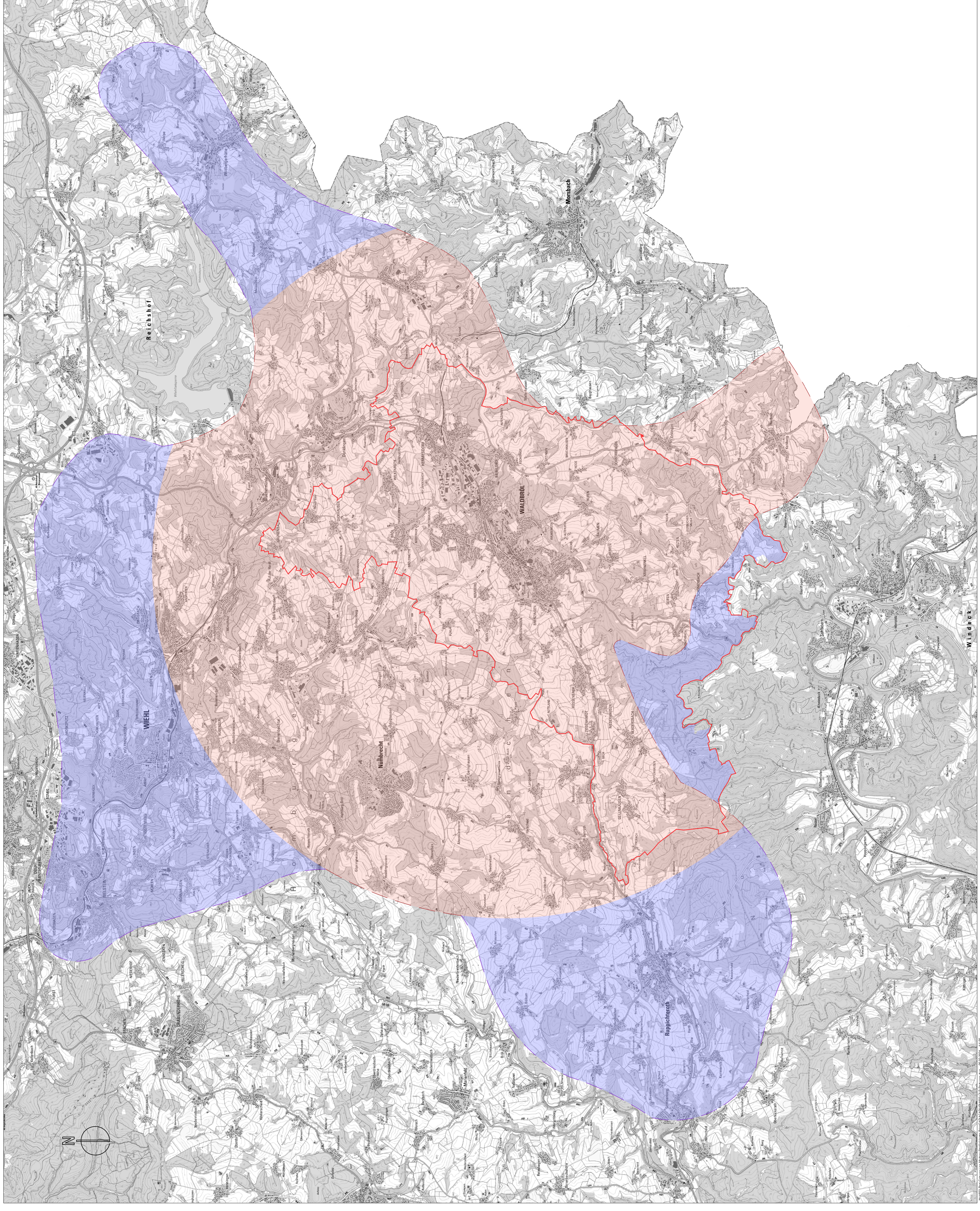



Legende

- Erreichbarkeit Fahrrad / E-Bike (Radius 13km)
- Erreichbarkeit Fahrrad / E-Bike (Radius 8km)
- Stadtgrenze Waldbröl



Unverbindlicher Vorwegabzug


pbs
 Planungsbüro für Städtebau und Landschaftsplanung
 Postfach 11 03 030 27000 Waldbröl
 Telefon: +49 (0) 202 72000-11
 Telefax: +49 (0) 202 72000-12
 E-Mail: info@pbs-waldbröl.de
www.pbs-waldbröl.de
 USt-IdNr.: DE 270002093

Auftraggeber:
Stadt Waldbröl

Konzeptstudie Radwegenetz Waldbröl

Geplante Maßnahme:
Isochronen-Karte Radnetz Waldbröl (Beispiel)

Projekt Nr.: **1-25000** Blatt Nr.: **2**

Standort: **Waldbröl** Blattgröße: **1.30 x 0.90** Datum: **1999** Maßstab: **1:10.000** Datum: **2008** Projekt: **Kauf** Entwurf: **Enkel**

Übersichtslageplan Datum: **2008** Status: **Projekt** Projekt: **Rad** Projekt: **TMS**

Gezeichnet: **C. Grottel** Aufgetragen: **W. Hen** vom: **08.02.2007**